

stedelijk, uniek, groen

Urban Dream



Stedelijk verlangen in een groene ruimte;
Homerus Kwartier Almere Poort

Geef samen met de architect vorm
aan je eigen droom binnen een
uitdagend architectonisch concept



SPONGE, ARCHITECTS

Homerus Kwartier Almere Poort

Almere Poort is de nieuwste stadsuitbreiding van Almere tussen Amsterdam en Almere Stad. Poort wordt een combinatie van stad en strand, van ondernemen en vrije tijd, van wonen en werken.

- 11.000 woningen
- 25.000 arbeidsplaatsen
- Strategische ligging in de Randstad
- Strand, stad, bos en water
- Veel vrijetijdsvoorzieningen
- Directe aansluiting op de A6
- Eigen snelreinstation vanaf 2010
- Aansluiting op het snelbusnetwerk van Almere



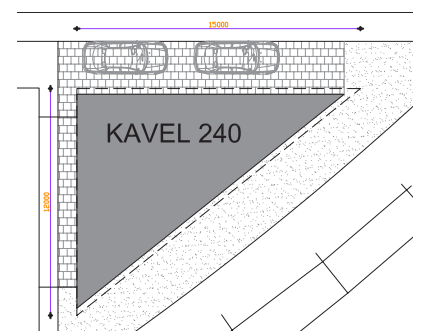
Het Homeruskwartier in Almere Poort wordt een bijzondere woonwijk die grotendeels door de mensen zelf wordt gebouwd. Dit maal gaat het niet om de bekende 'gouden randjes', maar om een complete wijk die plek biedt aan mensen met allemaal verschillende woonwensen.

Zowel grote als kleine woningen kunnen worden gebouwd, de woningen kunnen vrijstaand zijn, of aan elkaar worden gebouwd. Een deel van de bouwkavels is bijzonder geschikt om te combineren met een eigen bedrijf. Kortom, het wordt een wijk zoals we die niet (meer) kennen, een wijk waar mensen hun eigen woning en werkruimtes bouwen.

Kavel 240

Kavel 240 is uniek door zijn vorm en situering en daardoor voor de architect een uitdaging. De ligging van deze hoekkavel aan een singel biedt de mogelijkheid om vanuit de te bouwen woning een fantastisch uitzicht te creëren op een groenstrook met bomen en de brede gracht. De puntvorm geeft de architect de kans om, door middel van de vorm, het huis een opvallende uitstraling te geven.

De woning maakt onderdeel uit van een wijkje waar door diverse architecten in totaal 35 verschillende woningen worden ontwikkeld. De kavels in dit deel van Homeruskwartier mogen alleen door architecten bebouwd worden, zolang de woning maar een uitgesproken architectuur heeft.



Urban Dream

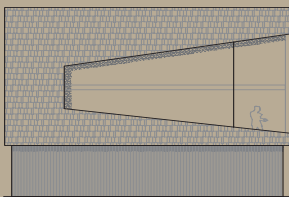
Stedelijk verlangen in een groene ruimte



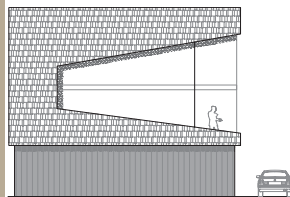
Urban Dream is zo'n woning met een uitgesproken architectuur. Architect Björn van Rheenen van SPONGE ARCHITECTS (BNA) heeft optimaal gebruik gemaakt van de unieke mogelijkheden van deze kavel. Grote raampartijen geven de woning een opvallend karakter.

De totale bruto vloeroppervlakte is circa 250 m².

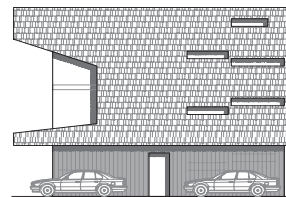
Er bestaat een grote mate van vrije indeelbaarheid.



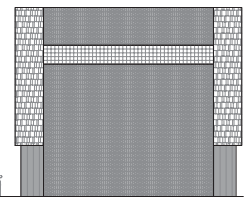
Gevel zuidzijde



Gevel oostzijde



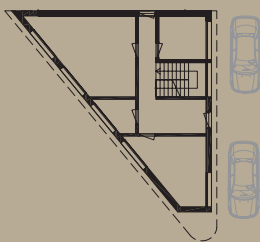
Gevel noordzijde



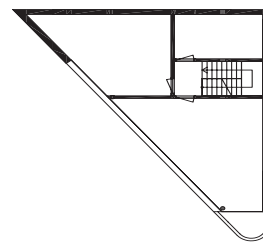
Gevel westzijde

Mogelijke indeling:

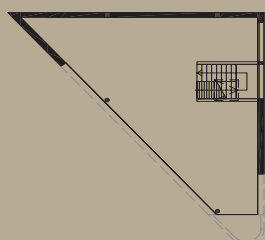
De onderstaande plattegronden zijn indicatief en geven de mogelijkheden weer.



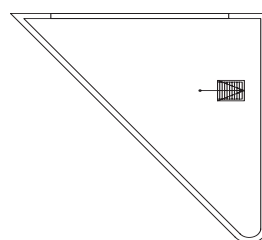
Begane grond:
Oppervlak: 60 m²
•Entree/ hal
•Slaapkamer: 23 m²
•Slaapkamer: 14 m²
•Badkamer/toilet: 6 m²



Eerste verdieping:
Oppervlak: 68 m²
•Hal
•Slaapkamer: 23 m²
•Slaapkamer: 29 m²
•Badkamer/toilet: 10 m²



Tweede verdieping:
Oppervlak: 68 m²
•Hal
•Woonkamer
•Eetkamer
•Keuken



Derde verdieping:
•Dakterras 77 m²

Optioneel: Kelder: 19,4 m², Daktuin
Oppervlakten zijn indicatief

Urban Dream

Prijsindicatie voor woning in drie woonlagen en een dakterras:
vanaf € 475.000,- v.o.n.

Samenvatting:

In het huidige ontwerp is de indeling als volgt:

- Kelder (optie)
 - Begane grond entree,
2 slaapkamers
badkamer + toilet
 - 1e verdieping 1 slaapkamer
1 studeerkamer
badkamer + toilet
 - 2e verdieping woonkamer,
keuken
eetkamer
 - 3e verdieping dakterras
optie: daktuin
- Optioneel
keuken, sanitair en tegelwerk

Kavelgrootte 215 m²
Twee parkeerplaatsen op eigen terrein



Scope Bouwmanagement B.V. is een professioneel adviesbureau onder andere op het gebied van ontwikkeling, bouwprojecten en kostenadvisering.

SPONGE, ARCHITECTS

SPONGE is een bureau voor moderne en innovatieve architectuur, stedenbouw, interieur in Amsterdam.

Voor contact en informatie met SCOPE & SPONGE:

Website

www.sponge.nl

www.scopebouwmanagement.nl

Email:

r.pot@scopebm.nl

Telefoon:

06-51962650 of 036-5467611